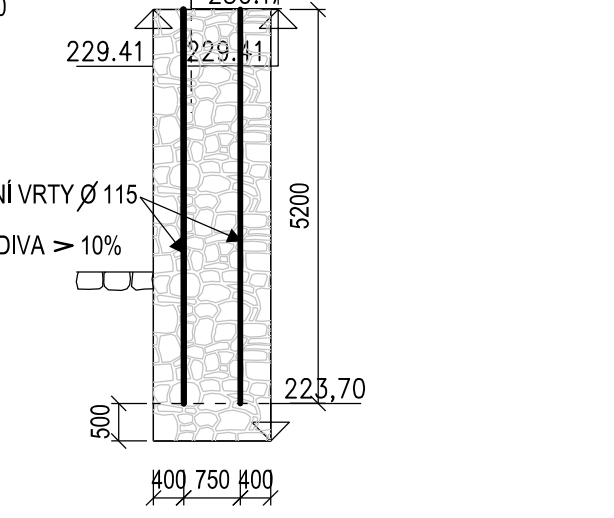
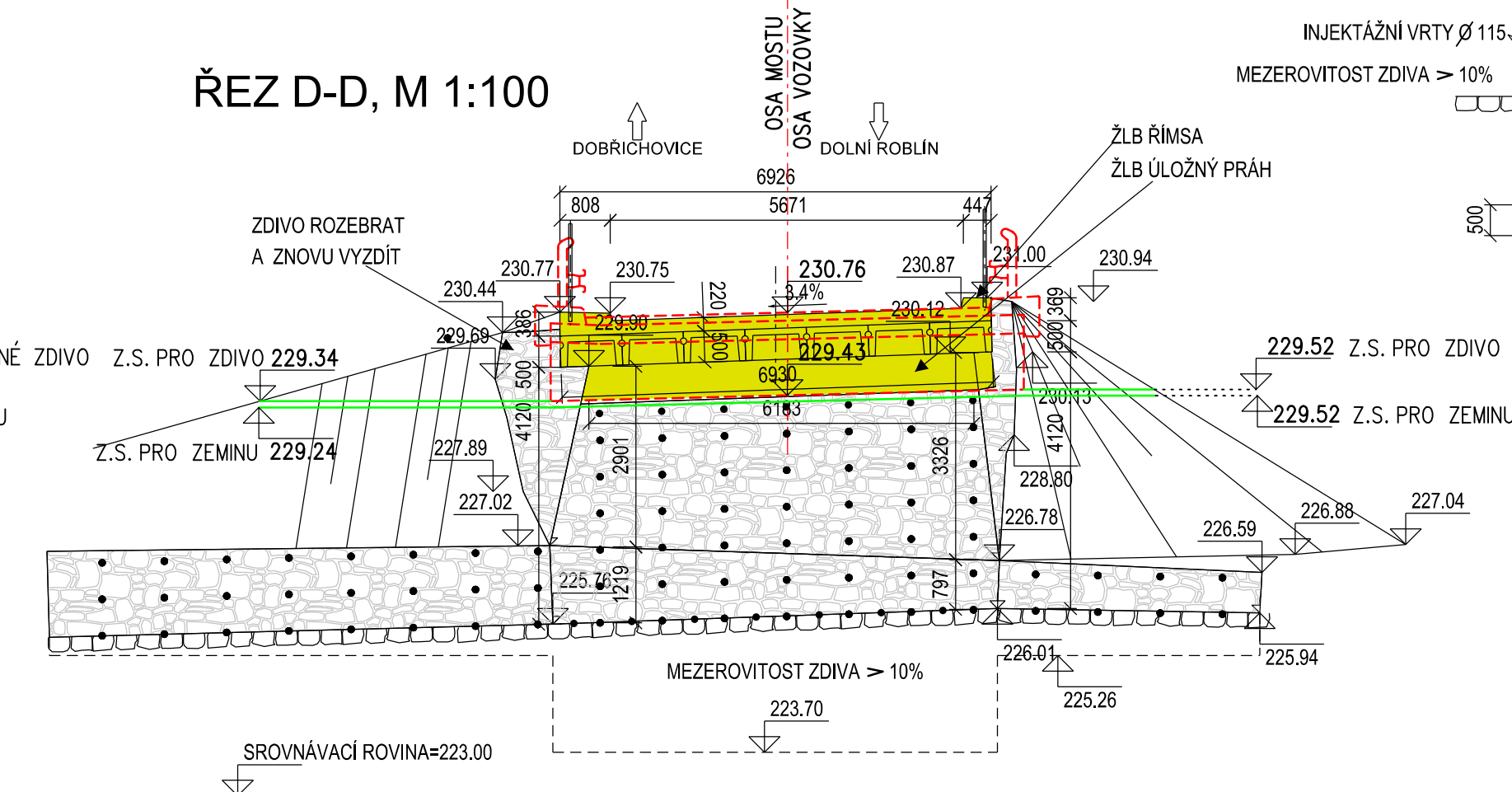
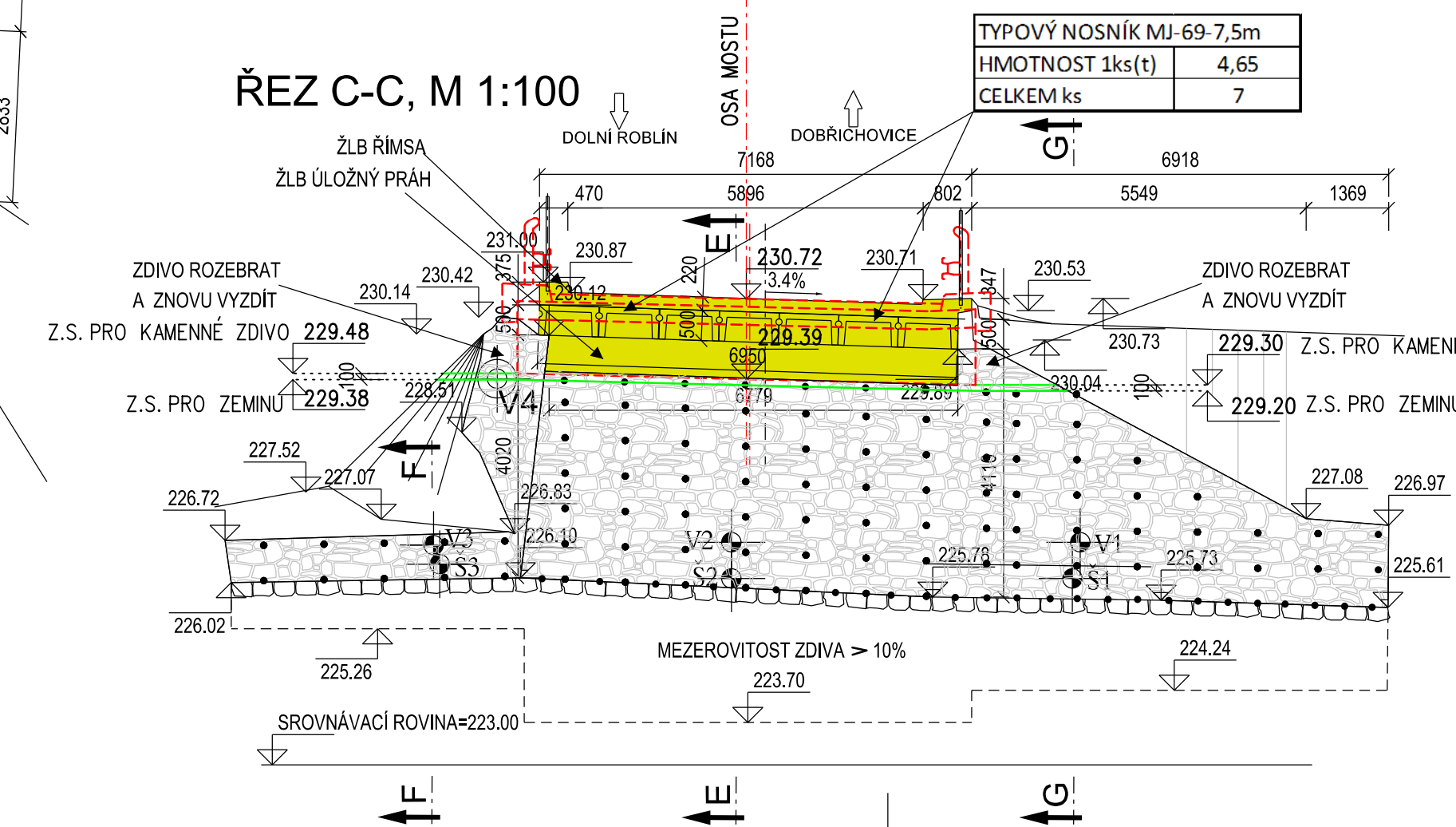
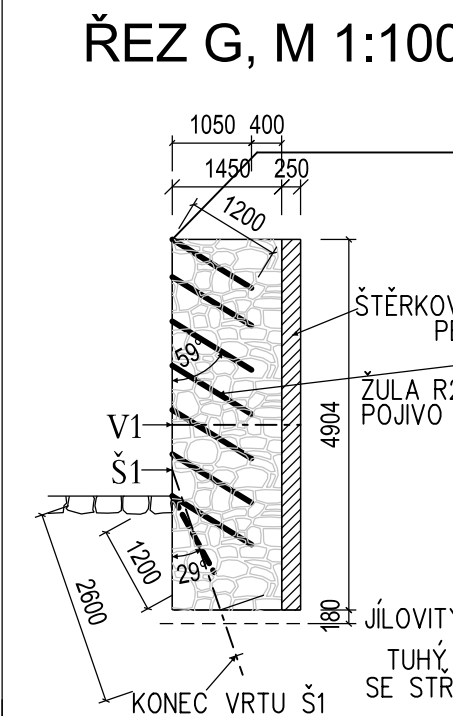


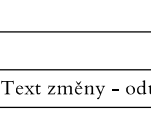
SO 201 Rekonstrukce mostu ev. č. 11515-1



Č.změny	Text změny - odůvodnění	Datum	Podpis
---------	-------------------------	-------	--------

Olšanská 1a  
 130 80 Praha 3  
 Česká republika  
 tel.: 224 22 71 68  
 fax: 224 23 03 16  
 faxmodem: 2670 943 64  
 E-mail: praha@sudop.cz


**SUDOP  
PRAHA**

OBJEDNATEL	STŘEDOČESKÝ KRAJ, ZBOROVSKÁ 11, 150 21 PRAHA 5		
STŘEDISKO	209 - MOSTŮ	VEDOUČÍ STŘEDISKA ING. DANA WÄNGLER	GENERÁLNÍ ŘEDITEL ING. TOMÁŠ SLAVÍČEK
ODPOVĚDNÝ PROJEKTANT STAVBY ING. KAREL ŠTĚRBA	ODPOVĚDNÝ PROJ. SO. PS ING. KAREL ŠTĚRBA	NAVRHL, VYPRACOVAL ING. KAREL ŠTĚRBA	KONTROLOVAL ING. ANTONÍN SÁGL
KRAJ STŘEDOČESKÝ MŮ KARLÍK, DOBŘICHOVICE			ÚČEL PDPS DATUM 10/2014 MĚŘÍTKO 1:100, 1:50 FORMÁTY 5 A4 ČÁST B.4 PRÍL. 2
III/11515 Karlík, rekonstrukce mostu ev.č. 11515-2 SO 201 Rekonstrukce mostu ev.č. 11515-1			
Stávající stav - bourání, výkopy, sanace spodní stavby			